

感染症予防対策に必須 サーマルカメラのご紹介

非接触で体表温を正確に測定

医用電気機器 第 2-59 部: IEC 80601-2-59:2019

人の発熱温度スクリーニングサーモグラフの
基本的安全性及び必須性能の特定要求事項に準拠



エリア内温度をポイント表示
内眼角や鼓膜温度を正確に測定

35.92 °C

36.99 °C

温度表示

Whole	38.80 °C
BB	36.99 °C
ROI	35.92 °C
ROI - hotspot	35.92 °C
VT Camera	0.00 °C

温度ダイアグラム

操作しやすい
日本語ソフト

設定領域の一元管理

アラーム通知

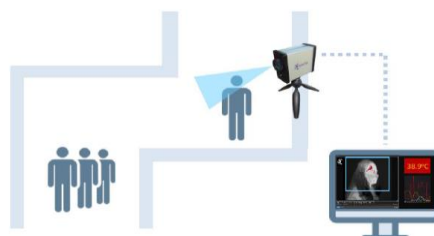
温度ダイアグラムで連続運転に対応、異常を感知して自動で知らせるメール通知機能を搭載

アラームリストで通知を容易に
チェック(並べ替え機能)

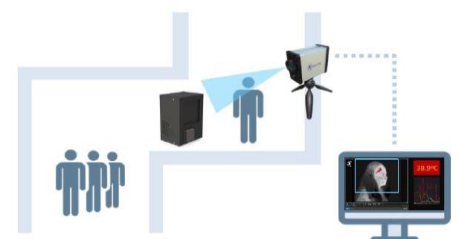
ビデオ再生・編集機能搭載
測定データの分析が可能



一人ずつまたは、エリア全体の
プレスクリーニングが可能



体表温測定精度 $\pm 0.5^{\circ}\text{C}$
オプション校正器付 $\pm 0.3^{\circ}\text{C}$



Fever TIR / 体表温測定カメラシステム

体表温測定のための赤外線サーモグラフィー IEC80601-2-59 準拠



体表温測定システム

Fever TIR は、人の体表温を、接触する事なく素早く正確に測定出来るようにデザインされています。システムは、コロナウィルスで見られるような明らかな症状である人の体表温が設定値を越える(熱がある)とアラームを発します。



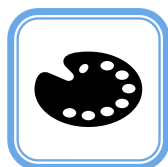
測定精度

システムは、高速録画で体表温測定と人の認識が可能なフルHDカメラと高性能赤外線カメラを組み合わせました。このシステムでは、 $\pm 0.5^{\circ}\text{C}$ の精度を保証します。追跡校正証明を含む。更に高精度な体表温測定 ($\pm 0.3^{\circ}\text{C}$) が求められる場合、BB オプションを用意しています。



ソフトウェア (操作用パソコンは含まれておりません)

付属ソフトウェアは、温度、アラーム、保存機能の構成や測定データの分析、管理のため直感的に操作できるユーザーインターフェース。デジタル出力モジュールにより、他システムとも簡単に統合できます。



カラーパレット

赤外線カメラ画像を用途に合わせて使用、分析できるように 10 種類のカラーパレットを搭載しています。



カラーパレット RGB Iron



フル HD 搭載
高性能赤外線カメラ



カラーパレット RGB medical

サーモカメラ技術仕様

高画質 384 x 288 ピクセル	特別な校正温度範囲
高精細 60mK	カメラにセットアップと分析ソフトウェア同梱
高精度 +/- 0.5°C BB 使用時 +/- 0.3°C	プレアラームとアラーム機能
スペクトラムカメラと統合	リアルタイムホットスポット分析
サーマル+可視カメラ映像をスクリーンに表示	外部システムと簡単に統合可能
動画と静止画を同時に録画	IEC80601-2-59準拠

輸入総代理店 プルーフテック株式会社



株式会社ミツワフロンテック

住所：530-0041 大阪市北区天神橋三丁目 6 番 24 号

TEL 06-6351-9677 FAX 06-6351-9699

担当 営業推進室