

“ 外観検査の質 ” を変える技術 Phase-ray technology™

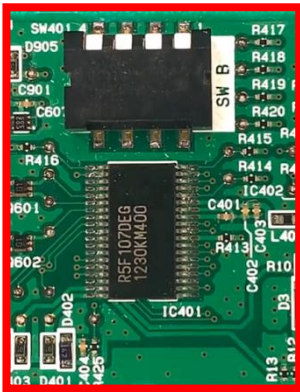
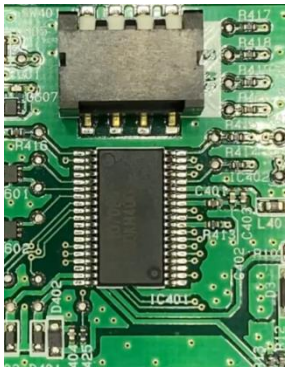
特許取得の特殊な技術を使用し、対象物表面のギラ付きや水分・油分を除去。
目視検査では、ブルーライトの影響を約60%カット。
作業者の目を守るだけでなく、作業効率の向上を実現。
自動検査では、対象のエラーをよりの確に検出。製品の品質向上に役立ちます。
貴社独自のオーダーメイド品の製造も承っております。

● サンプルが基板・金属の場合 ●

● サンプルが透明な物の場合 ●

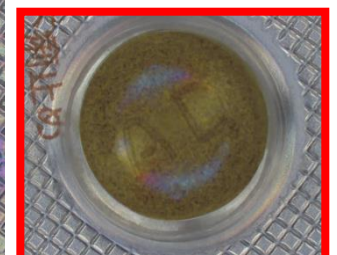
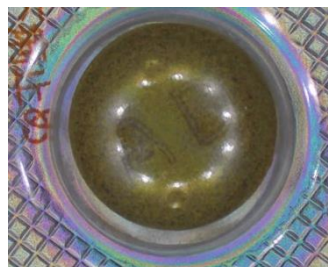
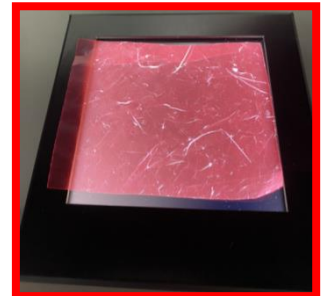
通常光源

inVIEW

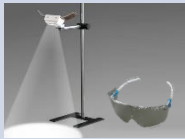


通常光源

inVIEW



inWELL

使用箇所	タイプ	外観	特徴	用途
目視検査	反射型 WING		卓上検査に最適なモデルです。既存の拡大鏡への取付も可能です。(オプション)	基板検査や、軽作業現場での検査作業に使用可能です。拡大鏡に取付の場合は精密品の検査や理化学などの現場にて使用可能です。
	反射型 RING (TYPE-B)		実体顕微鏡への取付が可能です。	精密品の検査、理化学などの現場にて使用可能です。
	反射型 SHOT		バッテリー駆動タイプとなります。撮影用カメラへの取り付けやハンディバーを使用し、フレキシブルな対応が可能です。	医療用途、産業用途など幅広く対応可能です。
	透過型 PAD		PAD本体上へ検査対象物を置き、本体光源から発せられる光を透過させて検査を行うことが可能です。	液体中の異物混入検査、透明または半透明な樹脂製品のキズ・汚れ検査工程などに使用可能です。
	反射型 WIDE		大型のワークを検査する場合に最適です。	基板、電子部品、自動車部品、樹脂部品など様々な製造現場で大型ワークの検査に使用可能です。
自動検査	反射型 RING (TYPE-A)		ライン検査カメラへの取付が可能な機種です。AI技術に応用できる設計です。	ファクトリーオートメーション向きです。
	ラインセンサーカメラへの装着 (開発中)		ファクトリーオートメーションにて、ライン照明として使用するデザインです。照明をそのまま変えるだけで既存のラインに簡単に搭載できます。	
	スコープ照明 (開発中)		ブレードなどのキズを見るのに便利なスコープタイプです。目視では確認できない裏側のキズを容易に検出できます。	航空機エンジン検査、大型装置の裏側のキズなどを見やすくします。

製造元 :  **Syngroa** シンクロア株式会社

総販売代理店 :  **Quantum Design** JAPAN 日本カンタム・デザイン株式会社
 〒171-0042
 東京都豊島区高松一丁目11番16号 西池袋フジタビル2階
 担当営業 : 高橋 営業携帯 : 070-1368-9254
 E-Mail : takahashi@qd-japan.com