

TOGA

COVID-19 SMART TESTING BOOTH



COVID-19スマート検査用ブースは、1回限りの消耗品ではなく、将来的にも発生しうる大規模な感染症事態に備えた必須設備です。

COVID-19は今後も長期化し、予断を許さない状況が続く事が予測されます。TOGAは医療スタッフの皆様が安心・安全に従事できる事を最大限に考慮したウォークスルー設備を開発致しました。

医療スタッフの皆様を感染からシャットアウトし、安全な作業環境で迅速かつ効率的な検査・診断のため、様々な機能を備えた信頼度の高い検査用ブース導入が必要です。



TOGA-TB01F (COVID-19 SMART TESTING BOOTH)



TOGAウォークスルーの特徴

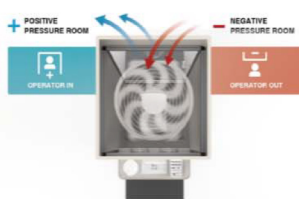
- 医療現場を熟知した当社による一貫製造
- HEPAフィルター導入で安全なブース環境
- 冷暖房機能で1年を通しての使用が可能
- 検査-診断プロセスに最適化された作業台
- 場所・条件によってブースの並列設置
- 色は5種類より選択・自社ロゴのプリントも可能

主要機能



HEPA フィルターシステム

ブース内のPM2.5/バクテリア等を浄化し、医療スタッフの安全保持



双方向ファンモジュール

医療スタッフの感染保護の為、ブース内部を陽圧又は陰圧に維持



冷暖房機能（オプション）

季節による温度変化に関係なく、医療スタッフの皆様が、快適かつ安全な検査環境を確保。（室外機は無し）



多機能型作業台

検査-診断プロセスに最適化された多機能作業台
医療スタッフが各種消耗品が手に届く範囲で作業が可能
作業者の利便性を最大限に考慮した設計(最大荷重100kg)



センサー機能付きダストボックス

医療スタッフと被検者の安全及び、迅速で効率的な診断-検査の為、自動的に開閉されるダストボックス機能付き



多機能LCDコントロールパネル

FAN/フィルターの作動表示・5段階の風力調節を含む多機能コントロールパネルをブース内部に取り付け、医療スタッフの安全・快適性を向上



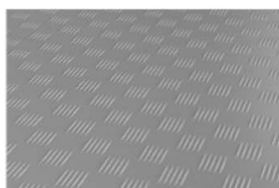
透明ポリカーボネート

耐衝撃性にも優れた5Tポリカーボネートで、作業時の開放感も最大限に考慮。
(プライバシー保護のため下部はグラジエントコーティング)



8 inchラテックス・グローブ

医療スタッフの検査-診断過程に不便がないよう、8インチのラテックスグローブポートを採用。安全性と使用性も同時に確保



滑り防止床



内部LED照明

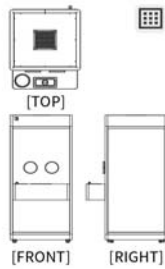
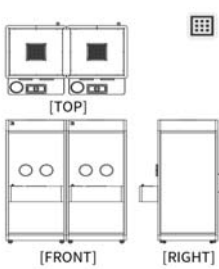
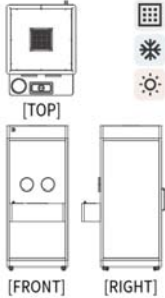
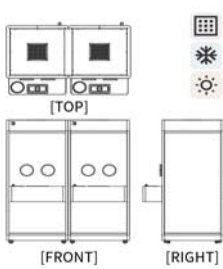


15度傾斜した
フットレスト



移動自在のキャスター

仕様

モデル名	TOGA-TB01F	TOGA-TB02F	TOGA-TBR01F	TOGA-TBR02F
平面図				
外部規格 (WxDxH mm)	1,000 x 1,000 x 2,360	2,000 x 1,000 x 2,360	1,000 x 1,000 x 2,360	2,000 x 1,000 x 2,360
内部規格 (WxDxH mm)	920 x 920 x 1,950	920 x 920 x 1,950 920 x 920 x 1,950	920 x 920 x 1,950	920 x 920 x 1,950 920 x 920 x 1,950
重さ	250kg±	500kg±	260kg±	520kg±
最大消費電力	91W	182W	622W	1244W
冷暖房及び照明	LED照明 (11W)	LED照明 (11W) x2	冷凍コンプレッサー (1/6 HP) ヒーター (500W) LED照明 (11W) 温度調節器 (20W)	冷凍コンプレッサー (1/6 HP) x2 ヒーター (500W) x2 LED照明 (11W) x2 温度調節器 (20W) x2
作業人員	1人	2人	1人	2人
圧力調整	陽圧・陰圧の転換可能			
定格電圧	AC110~220V 50/60Hz			
ファンモジュール	8214J/2H4P、38W			
空気清浄 (WxDxH mm)	HEPAフィルター (500 x 500 x 85)			
外部材質	外装：1.2Tスチール (粉体塗装) / フレーム：40角アルミニウムプロファイル			
前面窓	<ul style="list-style-type: none"> ・5T透明ポリカーボネート (耐衝撃性) ・医療スタッフのプライバシーを考慮したグラデーションシート (下部) 			
ドア	5T透明ポリカーボネート ドア			
作業台	<ul style="list-style-type: none"> ・8インチ大口径ラテックスグローブポート ・各種容器、診断キット用の機能性棚 (最大荷重 100kg) 			
コントロールパネル	<ul style="list-style-type: none"> ・稼働状態表示 ・ファン電源、照明、温度調整、5段階圧力調整機能 (タッチ式) 			
コミュニケーション	有/無線Intercom (ヘッドセット & スピーカー)			
移動および拡張性	<ul style="list-style-type: none"> ・移動及び固定が可能なキャスター (屋内外使用可能) ・単独または2台以上の並列構成が可能 			
破棄物容器	動作感知センサー付き廃棄物容器			
消毒容器 (WxDxH mm)	ステンレス (323 x 152 x 174)			

アプリケーション

設置場所と目的に応じてウォークスルー設備を並列構成



医療スタッフ・予想被検者数・設置場所の面積など条件に応じ、個別設置・多数のモジュールを並列結合して活用可能

視認性の確保・区別での色分け等を目的に5種類のカラーオプション



Light Gray

Warm Gray

Orange

Blue

Green

自社ロゴやグラフィック印刷オプションも提供可能



Environment

Health

Safety

TOGA

茨城県つくば市千現 2-1-6 つくば研究支援センター 創業プラザ 210号

Tel: 029-860-1008

Rep. e-mail: toga@toga.co.jp

Fax: 029-860-1009

Website: www.toga.co.jp

Cat. No. TOGA201801-JP

